

# Přesnost dodávek, kvalita výrobků, zákaznický servis a vývoj nových produktů. To jsou důvody rostoucího zájmu o naše služby

říká v rozhovoru pro Stavební a investorské noviny pan Jakub Šimáček, obchodní manažer společnosti TBG Pražské malty s.r.o.



Klasickému provádění podlah a spádových vrstev na stavbách již pomalu začíná zvonit hrana. Stále více se totiž při realizaci těchto konstrukcí prosazují moderní materiály a technologie litých samonivelačních potěrů, litých cementových potěrů a cementových litých pěn. Důvod je jednoduchý. U investorů jasně začínají vítězit výhody, které s sebou tyto nové postupy provádění podlah přinášejí. K nim patří zejména vynikající rovinnost povrchu (2 mm na 2 m), velká rychlost provádění, úspora nákladů za drahé dodatečné vyrovnávací stěrky, realizace podlah bez nutnosti další výztuže, úspora pracovních sil a nulové nároky na energie, zábor ploch či zařízení stavenišť.

Dále je zde také stálá kvalita výrobků, které vznikají na výpočetní techniku řízených betonárnách a na stavbu jsou dováženy pouze v požadovaném množství. Průkopníkem v oblasti mokřích maltových směsí a litých potěrů je společnost TBG Pražské malty s.r.o. O aktuálním dění ve společnosti jsme měli možnost v uplynulém období hovořit s obchodním manažerem firmy, panem Jakubem Šimáčkem.

**Kolik let zkušeností s výrobou litých potěrů a mokřích malt mohou TBG Pražské malty nabídnout zákazníkům na českém stavebním trhu?**

Na českém stavebním trhu působíme od roku 2000. Jak jste již zmínil výše, zaměřujeme se především na výrobu a dodávku speciálních stavebních hmot, určených pro vytváření podlahových konstrukcí, spádových vrstev plochých střeš nebo hmot určených k vyplňování různých dutých míst stavebních konstrukcí. Vyrábíme také čerstvé maltové směsi, a to jak pro zdění, tak pro omítání.

**Podářilo se vám za toto období získat důvěru vašich zákazníků a z čeho tak soudíte?**

Jsem přesvědčen, že ano. Založili jsme naše podnikání na těsném vztahu s našimi obchodními partnery. To znamená, že nejsme pouhými prodejci stavebního materiálu, ale poskytujeme našim zákazníkům komplexní služby, které s dodávkami souvisí.

**Můžete být konkrétnější?**

Například kolegové z našeho technologického oddělení, kteří patří mezi přední odborníky v oblasti litých potěrů, velmi úzce spolupracují s přípraváři a stavbyvedoucími realizačních firem při navrhování skladeb podlah. Podlaha je pak nejen správně dimenzována z hlediska technologického, ale často se podaří, pomoci vhodné optimalizace, najít také dodatečné finanční úspory.



Residence Kavčí hory, Praha 4

Dalším příkladem může být úzká spolupráce se zákazníky v oblasti poradenství k tématům stavební akustiky a k požadavkům norem.

**Konkurence na trhu je ale velká. Čím si vysvětlujete rostoucí zájem o vaše produkty?**

Bude to znít možná jednoduše, ale zkrátka plníme bez zbytku to, co si se zákazníkem domluvíme. Jestliže například deklarujeme, že Anhyment AE 20 má pevnost v tlaku minimálně 20 MPa, tak musí mít za všech okolností nejméně tuto pevnost. Jestliže si zákazník objedná dodávku na osmou hodinu ráno, tak musíme být na stavbě právě v osm hodin ráno, bez ohledu na to, jestli je sobota, neděle, či svátek. A pokud si klient objedná 8 m<sup>3</sup> směsi, tak mu skutečně dodáme požadované množství.

**To mi připadá jako samozřejmost. Chcete říci, že to není obvyklé?**

Stavbyvedoucí je hodně o důvěře. Když stavíte nějakou velkou stavbu, například obytný dům, musíte zkoordinovat velké množství činností a řemesel ve velmi krátkém čase. Stavbyvedoucí nemá čas řešit problémy s kvalitou, pozdními závozy nebo nesprávným množstvím. Nedávno se nám například stalo, že se náš věrný dlouholetý zákazník rozhodl odebrat čerstvé malty od konkurenčního výrobce. Důvodem bylo, že konkurenční cena byla o neuvěřitelných 15 % nižší než naše. Již po prvním konkurenčním závozu nám však tento zákazník volal, že potřebuje okamžitě vyřídit objednávku na naše malty, protože onen dodavatel nejenže přijel o dvě hodiny později, než měl, ale v maltě bylo takové kamení

a nečistoty, že zedníci nebyli schopni usadit cihlu rovně. Ještě ten den a byla to sobota, jsme na tuto stavbu zavezli náš Malmix a stavba mohla úspěšně pokračovat.

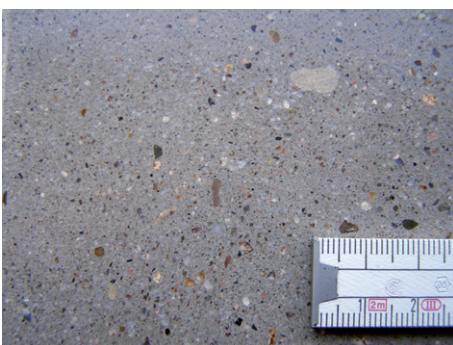
A právě tohle je také důvod, proč každý z našich výrobků má svůj vlastní název. Pokud totiž zákazník nalezne v projektu, nebo v nabídce realizační firmy některý z našich produktů, může si být jistý, že se za tímto názvem skrývá nejen produkt prověřené kvality, ale také veškerý servis, který s jeho dodávkou souvisí.

**Jaké produkty tedy nyní vyrábíte?**

Stálíci jsou čerstvé maltové směsi Malmix, které dovážíme na stavbu připravené k okamžitému zpracování – ke zdění nebo k omítání. Postupem let se tato technologie stala velmi oblíbenou



CemFlow, litý cementový potěr



Broušený CemFlow



Poriment, spádová vrstva ploché střechy



Čerpání dieselovým čerpadlem

zejména pro svou jednoduchost. Zákazník zkrátka zvedne telefon, objedná si, my mu maltu zavezeme a on již rovnou zdí. Žádné míchání, žádná elektřina ani voda na stavbě.

Dále vyrábíme Poriment – cementovou litou pěnu, která se používá pro vyrovnávání podkladu v podlahách, ale hlavně jako spádová vrstva na plochých střeších a terasách. Velkou výhodou je rychlost realizace spádových vrstev, kdy odpadá pracné skládání a složité vyměřování polystyrenových klínů.

Dalším produktem je Anhyment – litý samonivelační potěr. Výhodou je perfektní rovinatost povrchu, realizace bez karí sítí, omezené provádění dilatací a vynikající vlastnosti ve spojení podlahovým vytápěním. Ten byl a je používán na většině obytných staveb v pražském regionu. Konkurenční prostředí mezi realizačními firmami způsobilo, že ceny litých podlah klesly a podlahu s Anhymentem lze dnes pořídit za skutečně velmi příznivé ceny.

**A co vaše další výrobky? Před dvěma lety jste na stránkách našeho časopisu hovořil o novince ve vaší nabídce, o CemFlow. Vzpomínám si, že jste hovořil téměř o revoluci v podlahách. Potvrdily se vaše predikce?**

CemFlow jednoznačně předčil naše očekávání. Zájem projektantů, stavebních firem i drobných investorů stále roste. CemFlow je totiž možné použít jak v prostorách s možným nárůstem vlhkosti, tak v běžných prostorách bytů, chodeb, či kanceláří. Obrovskou výhodou je to, že hodnota zbytkové vlhkosti potěru před pokládkou nášlapných vrstev, může být v určitých případech až 10x vyšší než u potěrů na bázi síranu vápenatého – anhydritů. Podle našich měření může být nejvyšší dovolené vlhkosti CemFlow dosaženo již po 7 – 10 dnech po nalití. To je významná úspora času při realizaci podlah. Navíc je možné na povrch CemFlow aplikovat lité úpravy povrchu, například lité teraco, nebo epoxidové nátěry.

Na druhé straně je to výrobek, který je velmi náročný na bezpodmínečné dodržování technologického postupu jak při výrobě, tak při ukládce, což zvyšuje nároky na výrobce i na prováděcí firmy.

**Zmiňujete se o novince – pohledovém CemFlow. Co nového může realizace takovéto podlahy přinést architektům, realizačním firmám a samotným koncovým uživatelům, investorům?**

Jedná se o speciální technologii úpravy povrchu, používanou velmi často v USA a nově i v Německu a dalších zemích Evropy.

Stručně řečeno, povrch potěru se obrousí až na přísadové zrno. Tím se otevře struktura kameniva v potěru a povrch vypadá jako beton v řezu. Následuje složitý proces impregnace, tmelení a broušení potěru, jehož výsledkem je voděodolný povrch, který vypadá podobně jako lité teraco. Tento proces je již v kompetenci prováděcí firmy.

My můžeme na přání potěr obarvit pomocí speciálních barev. Pohledový

CemFlow tak nemusí být jen přirozeně šedý, ale i černý, červený, zelený, žlutý, nebo modrý. Zájem architektů a projektantů nás utvrzuje v tom, že i tento výrobek bude mít v naší nabídce své pevné místo.

**Na jakých významných stavbách byly v posledním období vaše materiály použity?**

V roce 2010 jsme dokončili několik významných zakázek. Zřejmě nejrozsáhlejší byly dodávky na stavbu obchodního centra Galerie Harfa v Praze 9. Na tuto stavbu jsme postupně dodali více než 1 500 m<sup>3</sup> Anhymentu, CemFlow a Porimentu. Další zajímavou stavbou, na které jsme se podíleli, byla stavba Proton Therapy Center v areálu fakultní nemocnice Bulovka v Praze 8. Zde byl využit Anhyment FE na bázi alfa sádry a litý cementový potěr CemFlow, společně s cementovou litou pěnou Poriment P – 300. Úspěšně jsme také dokončili dodávky našich produktů na stavbu Fakulty architektury ČVUT v Praze 6 – Dejvicích a na stavbu developerského projektu Rezidence Korunní v Praze 2. Zajímavou zakázkou byla také realizace podlah na stavbě Rezidence Kavčí Hory v Praze 4. Podlahy na této stavbě byly provedeny výhradně z CemFlow. Vyzkoušeli jsme si, že tento výrobek je možné čerpat i do 12. patra. Jako výplňová vrstva byl pak opět použit Poriment.

Ale rád bych zmínil i menší, méně zajímavé zakázky jako například rekonstrukce budovy Klementina v Praze 1, administrativní objekt BB Centrum v Praze 4, dostavbu polikliniky Budějovická v Praze 4, nebo bytové domy Suchdol, Zličín, Štěrboholy, Petřiny, Dubeč, Pod Tyršovým vrchem a mnoho dalších.

A co nás velmi potěšilo, je skutečnost, že stavba obytného souboru Zelené město v Praze 3 na Jarově získala prestižní titul Best of Realty 2010. Na této stavbě byly v podlahách použity naše potěry Anhyment a CemFlow. Jedná se v pořadí již o pátou stavbu, která získala tento titul, a na které byly zároveň použity naše produkty.

**Informujete o těchto novinkách pravidelně své zákazníky? Jakou formou?**

Počátkem roku 2011 jsme spustili novou webovou prezentaci naší společnosti. Zájemci zde naleznou potřebné informace o všech výrobcích a poskytovaných službách. Dále jsou zde k dispozici dokumenty ke stažení, platný ceník a kontakty na jednotlivá oddělení firmy. Pro rychlou kalkulaci je k dispozici elektronická online poptávka. Velmi praktický je také kalkulátor minimální tloušťky Anhymentu nebo CemFlow. Nechybí ani oddíl aktualit, kde poskytuje návštěvníkům a obchodním partnerům ty nejčerstvější informace.

**A jaké plány máte do budoucna?**

Naše vývojové oddělení má v zásobě spoustu zajímavých nápadů, jak ještě více vylepšit stávající výrobky. Připravujeme i zcela nové druhy směsí, které budeme postupně uvádět na trh, jakmile provedeme všechna potřebná testování.

Z obchodního hlediska budeme jednoznačně pokračovat v upevňování vztahů s našimi obchodními partnery a i nadále jim budeme poskytovat ten nejlepší servis. Naším cílem je být skutečně spolehlivým partnerem v tak komplikovaném oboru, jakým je stavebnictví.

Jsmo přesvědčeni, že inovace a spolehlivost jsou hlavní cestou k lepšímu stavění.

*Děkujeme za rozhovor a srdečné přijetí*

*Ivo Románek*



Obytný soubor Zelené město, Praha 3



Galerie Harfa, Praha 9



Rezidence Korunní, Praha 2



**TBG Pražské malty**

**TBG Pražské malty s.r.o.**

Rohanské nábřeží 68, 186 00 Praha 8  
tel.: 728 173 893, fax: 222 324 492  
e-mail: jakub.simacek@tbg-beton.cz, www.tbg-prazskemalty.cz